



ÇEKİ DEMİRİ HAKKINDA BİLİNMEYENLER

Bir eki demiri alarak Őirketimize gsterdiĐiniz gvenden dolayı teŐekkr ederiz. eki demirini amacına uygun, evreye ve kendinize zarar vermeden uzun sre kullanabilmeniz iin bu kılavuzu dikkatle okumanızı tavsiye ederiz.

İindekiler

- 1- eki demiri kiti
- 2- eki demiri kullanım amacı
- 3- eki demiri mevzuatı
- 4- Tescil iŐlemleri
- 5- Elektrik sistemleri
- 6- Rmork baĐlantı kaplinleri
- 7- YanlıŐ uygulamalar
- 8- Garanti ve Bakım

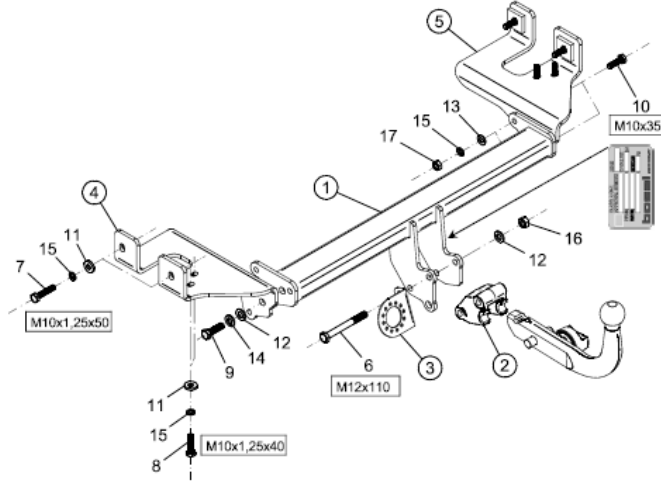
1-ÇEKİ DEMİRİ KİTİ



Araca göre imal edilmiş bu kit tam set olup civatalarına kadar paketlenip kullanımınıza sunulmaktadır. Paket muhteviyatı içerisinde montaj talimatı ve e dökümanı mevcuttur. Bu talimat ve dökümanlar üzerinde çeki demiri özelliklerini belirtir teknik değerler mevcut olup projelendirme aşamasında dikkate alınır. Her çeki demiri kitinin kendine has karakteristik özellikleri mevcut olup o araç marka, tip ve model yılına göre imal edilmiştir. Kit içerisinde bulunan her civatanın araç üzerinde karşılığı mevcuttur. Montaj talimatı olmayan, orijinal olmayan, sahte ve uydurma ürünlere itibar etmeyiniz.

MONTAJ TALİMATI

Montagehin: Fitting instr: Montageanleitung Description de montage Instrucciones de montaje Montagevej Montering Montering Instruccioni di montaggio Návod k montáži Szereplési utasítás Поправки уст	1 Hyundai Tucson 2004 / 10 →	4 EC 94/20	6 2210 kg	7 1800 kg	8 75 kg	9 D Waarde Value Wert Valeur Eränk 9.9 kN	NL D GB N SP I F E DK S CZ H RU
2 KIA Sportage 2005 / 1 →	3 TYPE: 034153 AK code: 99-4080-1952	5 e7 00-0060					© BOSAL BAF31 Issue: 05.06.2008 Rev.: 01



- Raadpleeg de dealer voor de maximale laad die uw wagen mag trekken.
- Die maximale Anhängelast ihres Fahrzeuges können Sie im Fahrzeugschein oder im Benutzerhandbuch nachlesen.
- For the max. trailer weight of your car please refer to the owner's manual or your car homologation documents.
- Pour connaître le poids maxi remarquable pour votre voiture consultez la notice d'utilisation de votre voiture ou la carte grise.
- Consulte a su distribuidor sobre el peso máximo que puede remolcar su vehículo.
- Deres forhandler vil kunne oplyse Dem om den høist tilladte vægt efter Deres køretøj.
- Ta kontakt med forhandleren angående den maksimale vekt som bilen kan trekke.
- Se handboken eller registreringsbevis för max släpavagnsvikt för din bil.
- Tarkista suurin sallittu vetopaino ajoneuvon ohjekirjasta tai rekisterötteestä.
- Per conoscere il peso massimo rimorchiabile dalla propria autovettura, fare riferimento al manuale d'istruzione od ai documenti di omologazione della vettura stessa.
- Maximální přípustná hmotnost přívěsu pro Vaše vozidlo je uvedena v technickém průkazu nebo v uživatelské příručce.
- A maximális vontatható tömegéről győződjön meg a gépközi kezelési könyvéből, vagy a gépközi típusbizonyítványából.
- Максимальную массу прицепа проим проверить в заводской книжке или по в типовом сертификате автомобиля.

Megeleverede onderdelen Mitgelieferte Befestigungsteile Provided parts Materiel de fixation joint Список комплектующих	Piezas incluidas Medföljande komponenter Vedlagt festemateriel Medföljande komponenter	Mukana tulevat osat Componenti forniti a corredo Dodane upravljački dijelovi Tartozékok
--	---	--

6	2x	M12x110 (10.9)	14	2x	M12
7	4x	M10x1,25x50	15	12x	M10
8	4x	M10x1,25x40	16	2x	M12
9	2x	M12x40	17	4x	M10
10	4x	M10x35			
11	8x	M10			
12	4x	M12			
13	4x	M10			

bosal

Montaj talimatında belirtilenler ;

- 1,2- çeki demiri kitinin uyduğu araç markaları, tipleri ve yaş aralıkları.
örnekte bu çeki demiri HYUNDAI marka, TUCSON tipi, 10.2004 ten bugüne üretilen araçlara ve KIA marka, SPORTAGE tipi, 1.2005 ten bugüne üretilen araçlara uymaktadır.
- 3- İmalat tip numarası :
taleplerinizde ve stok sorgulamalarında bu numara kullanılmalıdır. Her ürün için ayrı imalat tip numarası mevcuttur.
- 4- Uygulandığı yönetmelik :
çeki demiri kitinin EC 94/20/AT ve R55 yönetmeliklerindeki belirtilen teknik donanım ve testlerden geçerek kullanımınıza sunulduğunun göstergesidir.
- 5- Tip onay numarası :
Her bir ürün için ayrı ayrı verilen numaradır. E numarası olarak anılır. Montaj talimatında , e dökümanında ve ürün üzerindeki etikette belirtilen numara ile aynı olmalıdır. Bir çeki demirine onay kuruluşları tarafından montaj talimatı ve e numarası verilebilmesi için 94/20/AT yönetmeliğindeki tüm testlerden ve araç imalatçısından tam onay almaları gerekmektedir. Bu unsurların bulunması ürün güvenliğinin tam olduğunun göstergesidir.
- 6- Aracın şasesinin çekebileceği ağırlık:
Tamamen deneysel yöntemlerle ispatlanmış kg cinsinden değerdir. Aracın kullanma kitapçığında da bulunabilir. Her araca, tipe ve modele göre değişiklik arz eder.
- 7- Çeki demirinin çekebildiği ağırlık:
Tamamen deneysel yöntemlerle ispatlanmış kg cinsinden değerdir. Her araca, tipe ve modele göre değişiklik arz eder.
- 8- Çeki topuzu üzerine düşen statik düşey yük:
Tamamen deneysel yöntemlerle ispatlanmış kg cinsinden değerdir. Her araca, tipe ve modele göre değişiklik arz eder.
- 9- D değeri :
Aracın ağırlıkları ve çekilecek römorka göre hesaplanan değer olup montaj talimatında bulunan değeri geçmemelidir. Kn (kilonewton) cinsindedir.

2-ÇEKİ DEMİRİ KULLANIM AMACI :

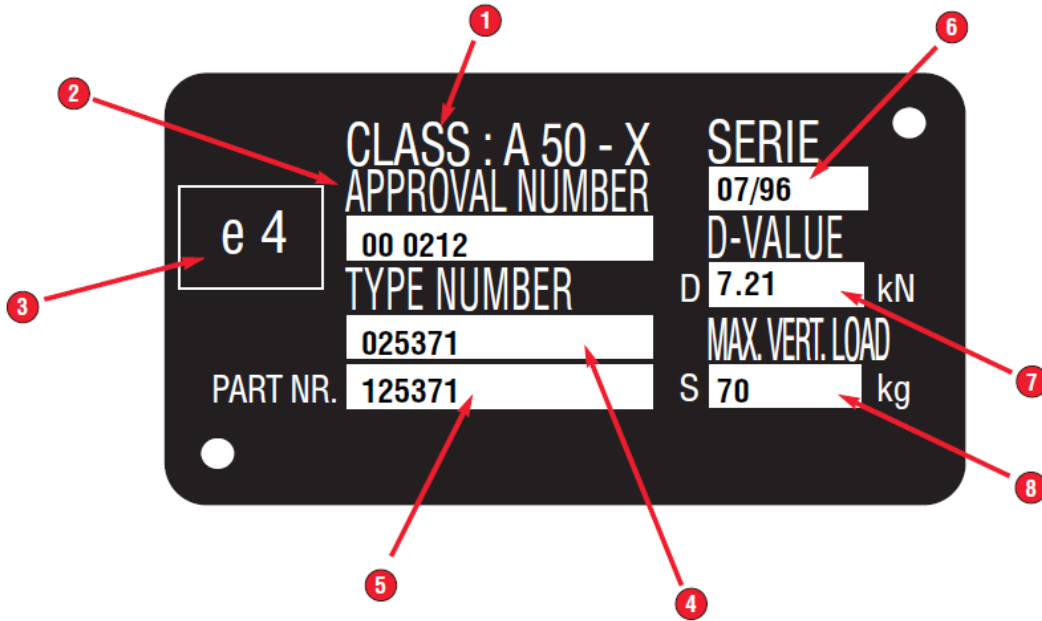
- Yük römorku çekme için
- tekne römorku çekme için
- Bisiklet taşıyıcı aparatı bağlanabilmesi için
- Araca arkadan gelecek darbelere karşı aracınızı korumak için

3- ÇEKİ DEMİRİ MEVZUATI :

Ülkemizde ve AT üyesi ülkelerde araç üzerindeki mekanik çekme tertibatlarına uygulanan mevzuat 94/20/AT ve/veya R 55 yönetmeliğidir. Bu yönetmelik her araca, her tipe ve modele göre imal edilen çekme tertibatlarının tüm mühendislik deneylerini kapsamaktadır. Montaj talimatı, e dökümanı ve ürün üzerindeki etiket değerleri bu deneylerin verilerinde (örneğin 2 milyon devir dinamik titreşim deneyi, kütle ve boyut deneyleri) ortaya çıkmakta ve aracınıza uygunluğu tevsik edilmektedir. Almış olduğunuz ve talep ettiğiniz ürünün aracınıza uygun e dökümanını, montaj talimatını ve bunlara uygun çeki demiri üzerindeki etiketlemesini ısrarla talep ediniz. Aksi takdirde o ürünün sahte ve mevzuat dışı olduğu aşıkardır.

94/20/AT ve/veya R 55 yönetmeliğine ilgili bakanlığın sayfasından ulaşabilirsiniz.

94/20/AT ve/veya R 55 yönetmeliğine göre çeki demiri kiti etiketleme örneği



1-çeki demiri tipi ve çeki topuzu küre çapı 50 mm

2-çeki demir kiti tip onay numarası (her tip için ayrı ayrı olmalı örneğin Renault clio symbol için E4-1894-00 iken fiat doblo 1998-2009 için E4-1847-00 dır.)

3-tip onay numarasının verildiği ülke kodu

4-stok numarası

5-ikincil stok numarası

6-ürünün seri numarası

7-D değeri (Araç ve römork yüküne göre hesaplanan değer)

8-S değeri (çeki demiri üzerine düşen statik düşey yük)

4- TESCİL İŞLEMLERİ

Aracınıza çeki demiri montajı AİTM (araç-imal-tadil-montaj) ve Karayolları Trafik kanununa göre bir montaj kapsamında değerlendirilmekte ve her montajda-tadilatta olduğu gibi Çeki demirinin kullanılabilmesi için aracınızın tescil ruhsatına bir ay içerisinde işlenmesi gereklidir. Aksi takdirde herhangi bir kontrolde cezai işleme tabi tutulacak, herhangi bir kaza anında asli kusurlu sayılabilecek, aracınız sigorta veya kasko kapsamı dışı kalacaktır.

İşlem basamakları;

- Aracınıza uygun e belgeli çeki demirinin ve elektrik sisteminin takılması
- Yetkili teknik sorumlular tarafından üretilen ve TSE tarafından aracın ve projenin kontrol edilip onaylanmış montaj uygunluk raporu, montaj uygunluk beyanı, montaj talimatı ve e dokümanı
- Aracın muayenesi yok ise ilgili araç muayene istasyonunda aracın muayenesinin yapılması
- Herhangi bir noterlik bürosuna müracaat edilerek tescil ruhsatına işlenmesi

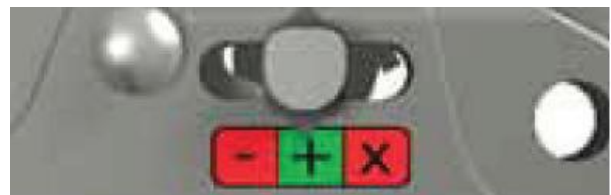
5- ELEKTRİK SİSTEMLERİ

Her kit içerisinde universal elektrik kiti (7 uçlu) mevcut olup aracınızın marka, tip ve modeline göre elektrik kitleri farklılık göstermektedir. Özellikle yeni nesil araçların arka lamba guruplarındaki voltaj düşüklüğü yeni bir sistem bağlanmasına müsaade etmemekle birlikte, bağlanmaya çalışıldığı takdirde aracın iç kumanda sistemlerine hükmeden elektronik kontrol ünitesi ve sinyal kolu hasar görmektedir. Bu tarz hasarları engellemek için SMART CONNECT elektronik beyinli elektrik sistemlerini tercih etmek gerekmektedir.



6-RÖMORK BAĞLANTI KAPLINLERİ

Aracımızdaki çeki demirinin küre kısmına çekilecek olan kütlenin mekanik bağlantısı kaplin denilen mekanik bağlantı tertibatı ile sağlanır. 94/20/AT, R55 ve dünya Standardlarında çeki topuzu küre çapı 50 mm olup bağlantı kaplininin de bu çapa uygun olması ve kavraması gerekmektedir. Bağlantı tertibatı olan kaplinlerinde e onaylı olması bu malzemelerin testlerden ve deneylerden geçtiğinin göstergesidir. Römorkunuzun bağlantı kaplininin de e onaylı olmasına dikkat ediniz.



KAPLİN AÇIK-HAREKET ETME



KAPLİN KAPALI-HAREKET ET



KAPLİN KAVRAMIYOR TOPUZ AŞINMIŞ – HAREKET ETME

7-YANLIŞ UYGULAMALAR :

Çeki demirini kullanım esnasında çeşitli kazalara ve üzücü olaylara sebebiyet vermemek için orijinal olmayan ürünleri kullanmayalım. İlegal yollarla projelendirilen ürünlerin tehlike saçtığını unutmayalım. Tip onay belgelerinin ve montaj talimatlarının imalatçı firmaların internet sitesinden doğrulamasını yaparak sahte ürün alınıp alınmadığının kontrolünü yapınız.





8-GARANTİ ve BAKIM

Garanti süresi çeki demirinin son kullanıcıya montaj edildiği andan itibaren 24 aydır. Arkadan alınan darbeler ve kaza durumları, yetkisiz ve maksadı dışında kullanım garanti kapsamı dışındadır. Diğer durumlar Bakanlığın ön gördüğü koşullar dahilindedir.

Bakım; montaj işlemi bittikten 1000 km sonra montaj servisinde bütün bağlantılar kontrol edilir, eksik veya gevşek ise tamamlanır. Kaplinin iç kısmına bir miktar gres yağı sürülürse römorkun dönüşleri sessiz ve rahat gerçekleşir.

EKİ DEMİRİ TİPLERİ

- SÖKÜLÜR TAKILIR SİSTEM

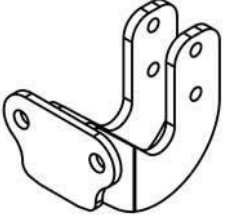
Sökülür takılır sistemde dikey çalışmakta ve aracın arka tarafından bakıldığında çekir demirinin görünmezliđi sağlanmaktadır. Kullanılacağı zaman saklama çantasından çıkartılıp arka tampon arasındaki yuvasına basitçe montajı yapılmaktadır. Elektrik sistemi bağlama noktası da katlanabilir özelliktedir.

Sökülür Takılır Sistemin Avantajları

- Görünmez
- Kullanım Kolaylığı
- Topuzu Sökülebilir
- Katlanabilir Elektrik Soketi
- Özel Araçlarda Estetik Görüntüyü Bozamaz
- Güvenli Bağlantı
- Tip Onaylı
- Bakım Gerektirmez
- Geri Park Sensörü Topuzu Görmez

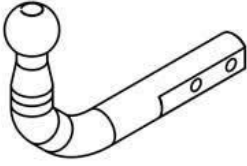


- STANDARD FLANŞLI ÇEKİ DEMİRİ



Uzun yıllardır kullanılan çeki demiri tipidir. Gövdeye tabla vasıtası ile civatalı bağlantı olan tiptir. (50 mm Flanş). Tabla üzerindeki flanşlı çeki topuzu yerine kurt ağzı ve çeki pimleri uygulanabilmektedir. Topuz yüksekliği bağlantı tablasındaki delik sayısına göre (4 veya 6) ayarlanabilmektedir. Bisiklet taşıyıcıları için uygun stildeki bağlantı tipidir.

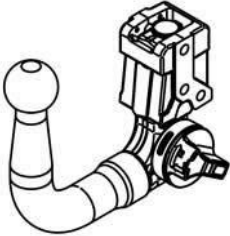
- STANDARD EĞRİ BOYUN ÇEKİ DEMİRİ



Çok kullanılan popüler çeki demiri tipidir. Geri park sensörlerinin konumuna göre dizayn edilmiştir.

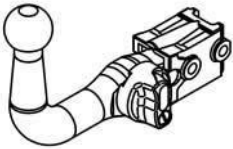
- DİKEY SÖKÜLÜR TAKILIR EĞRİ BOYUN ÇEKİ DEMİRİ

Tampon arkasında dikey sökölür takılır sistemdir. Elektrik sistemi çeki topuzu sökölüdüğü zaman gizlenir veya katlanır. Anahtar özellikli bu çeki sistemi;



- Geri görüş sistemi olan araçlarda rahatlıkla kullanılabilir.
- Görünmez yapıda olduğundan estetik duruş sergiler.
- Tampon arkasında çıkıntı teşkil etmez.
- 2 kademeli kilitleme sistemi mevcuttur.
- Topuz sökölüdüğü zaman muhafaza çantası içinde saklanır.

- YATAY SÖKÜLÜR TAKILIR EĞRİ BOYUN ÇEKİ DEMİRİ



Dikey yüklemelerin kullanıldığı sistemlerde geçerlidir. Çeki bağlantı noktaları ve elektrik sistemi aracın arkasından gözükür.